



THIELE LASTAUFNAHMEMITTEL

TM-Handkettenzüge, TM-Hebelzüge
und TM-Trägerklemmen





Handhebezüge und Hebelzüge

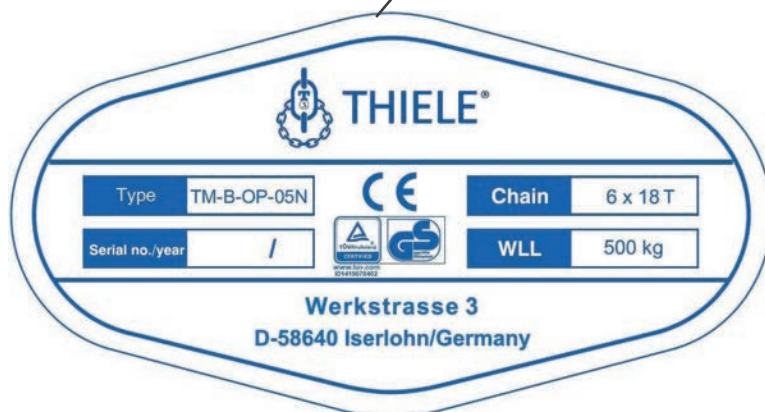
Die THIELE Handkettenzüge und Hebelzüge¹⁾ sind mit einer Überlastsicherung ausgestattet.

Vorteile der Überlastsicherung:

- Verringert das Verletzungsrisiko
- Schützt Handkettenzug und Hebelzug vor Beschädigungen
- Verlängert die Lebensdauer gegenüber Geräten ohne Überlastsicherung
- Erfüllt DIN EN 13157, DGVU 54 und GPSG



Label



¹⁾ Ausnahme: TM-LB 025 Hebelzug

Handhebezüge und Hebelzüge

Produkteigenschaften:

- Mit Überlastsicherung *
- Robuste Stahlkonstruktion in Leichtbauweise
- THIELE-Edelstahlkette nach DIN EN 818-7
- Geringe Bauhöhe
- Mit geringem Kraftaufwand leicht und einfach zu bedienen
- Lasthaken mit robusten, gegossenen Sicherungsklappen
- Zum Zurren entsprechend der DIN EN 12195-3 geeignet (nur TM-Hebelzüge)
- Geschlossenes Zahnradgetriebe (nur TM-Handkettenzüge)
- Geschützte automatische Bremse mit Doppelsperrklinke
- Galvanisch verzinkte Handkette (nur TM-Handkettenzüge)
- Korrosionsschutz der Hebezeugketten durch Verzinkung
- Dauerhafte Einbrennlackierung der Gehäuse
- Ersatzteile für Verschleißteile verfügbar
- TÜV / GS / CE geprüft
- Mit THIELE-Prüfzeugnis nach DIN EN 10204
- Betriebsanleitung in 6 Sprachen

TWN 1000

TM-Handkettenzüge

Tragfähigkeiten von
500 kg bis 5 Tonnen



TWN 1001

TM-Hebelzüge

Tragfähigkeiten von 250 kg
bis 6 Tonnen

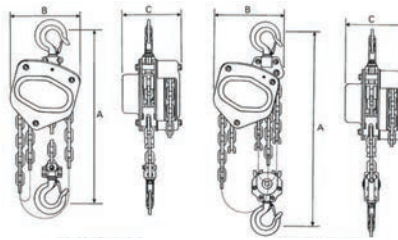


* TM-LB 025 ohne Überlastsicherung

TWN 1000

TM-Handkettenzüge

Die TM-Handkettenzüge TWN 1000 sind handbetriebene tragbare Geräte zum Ziehen, Heben und Bewegen von Lasten. Die integrierte Rutschkupplung dient als Überlastungsschutz. Die galvanisch verzinkten THIELE-Lastketten TWN 0062 erfüllen die Vorgaben der DIN EN 818-7.

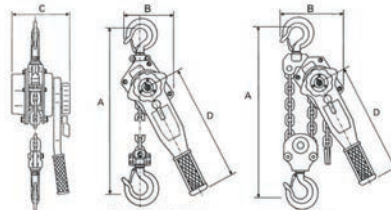


	Einheit	TM-B-OP 05N	TM-B-OP 10N	TM-B-OP 20N	TM-B-OP 30N	TM-B-OP 50N
Tragfähigkeit	[t] max.	0,5	1,0	2,0	3,0	5,0
Hublänge ca. 3,05 m (10 ft.)	[Artikel-Nr.]	F063511	F063611	F063711	F063811	F063911
Hublänge ca. 4,60 m (15 ft.)	[Artikel-Nr.]	F063512	F063612	F063712	F063812	F063912
Hublänge ca. 6,10 m (20 ft.)	[Artikel-Nr.]	F063513	F063613	F063713	F063813	F063913
Hublänge ca. 9,10 m (30 ft.)	[Artikel-Nr.]	F063514	F063614	F063714	F063814	F063914
Hublänge ca. 12,20 m (40 ft.)	[Artikel-Nr.]	F063515	F063615	F063715	F063815	F063915
Kettenstränge	[Anzahl]	1	1	1	2	2
Kraftaufwand für Tragfähigkeit	[kg] max.	23,00	30,00	35,00	27,00	41,00
Lastketten Durchmesser	[mm]	6	6	8	8	10
Mindestnennlänge (A)	[mm]	270	317	414	465	636
Breite (B)	[mm]	127	158	187	210	288
Tiefe (C)	[mm]	131	140	161	161	190
Hakenmaulweite (oben)	[mm]	36	42	46	54	64
Hakenmaulweite (unten)	[mm]	36	42	46	54	64
Nettogewicht (bei Hublänge 3,05 m)	[kg]	13,63	16,03	23,76	29,96	28,60
Handkettenzug ohne Kette	[Artikel-Nr.]	F06353	F06363	F06373	F06383	F06393

TWN 1001

TM-Hebelzüge

Die TM-Hebelzüge TWN 1001 sind handbetriebene tragbare Geräte zum Ziehen, Heben und Bewegen von Lasten. Sie können ebenso als Zurrmittel im Sinne der DIN EN 12195-3 eingesetzt werden. Die integrierte Rutschkupplung dient als Überlastungsschutz. Die galvanisch verzinkten THIELE-Lastketten TWN 0062 erfüllen die Vorgaben der DIN EN 818-7.



	Einheit	TM-LB 025*	TM-LB-OP 075N	TM-LB-OP 150N	TM-LB-OP 300N	TM-LB-OP 600N
Tragfähigkeit / Zurrkraft	[t] max.	0,25	0,75	1,5	3,0	6,0
Hublänge ca. 1,50 m (5 ft.)	[Artikel-Nr.]	F061901	F062411	F062511	F062611	F062711
Hublänge ca. 3,05 m (10 ft.)	[Artikel-Nr.]	F061902	F062412	F062512	F062612	F062712
Hublänge ca. 4,60 m (15 ft.)	[Artikel-Nr.]	F061903	F062413	F062513	F062613	F062713
Hublänge ca. 6,10 m (20 ft.)	[Artikel-Nr.]	F061904	F062414	F062514	F062614	F062714
Kettenstränge	[Anzahl]	1	1	1	1	2
Kraftaufwand für Tragfähigkeit	[kg] max.	2,50	14,00	22,00	32,00	34,00
Lastketten Durchmesser	[mm]	4	6	8	10	10
Hebellänge (D)	[mm]	160	280	410	410	410
Mindestnennlänge (A)	[mm]	230	325	380	480	620
Breite (B)	[mm]	85	136	160	180	235
Tiefe (C)	[mm]	92	148	172	200	200
Hakenmaulweite (oben)	[mm]	25	42	46	54	62
Hakenmaulweite (unten)	[mm]	25	42	46	54	62
Nettogewicht (bei Hublänge 1,50 m)	[kg]	2,37	7,10	13,20	21,75	32,97
Hebelzug ohne Kette	[Artikel-Nr.]	F06192	F06243	F06253	F06263	F06273

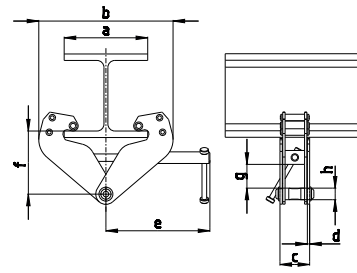
*TM-LB 025 ohne Überlastsicherung

Trägerklemmen und Präsentationsstände

TWN 0899

TM-Trägerklemmen

Die TM-Trägerklemmen TWN 0899 dienen vorwiegend als Anschlagpunkte für Hebezeuge, z.B. TM-Handkettenzüge und TM-Hebelzüge, an Trägerprofilen aus Stahl. Mittels Spindel werden die Trägerklemmen über einen weiten Flanschbereich befestigt.

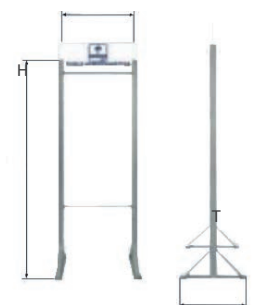


Nenngröße	Artikel-Nr.	Tragfähigkeit [t] max.	Maße [mm]										Klemm- bereich [mm]	Gewicht ca. [kg]
			a	b		c	d	e	f		g	h		
				min.	max.				min.	max.				
1	Z08133	1,00	260	200	360	64	5	215	102	155	25	18,5	75-230	4,40
2	Z08134	2,00	260	200	360	74	6	215	102	155	25	22	75-230	5,10
3	Z08135	3,00	354	235	490	103	8	260	140	225	45	24	80-320	10,10
5	Z08136	5,00	354	235	490	110	10	260	140	225	45	28	80-320	11,80

TM-Präsentationsstände

Modularer, steckbarer Warenpräsentationsstand, mit dem z.B. TM-Handkettenzüge und TM-Hebelzüge ausgestellt werden können.

Artikel-Nr.	Maße [mm]			Gewicht ca. [kg]
	B	H	T	
F918186	640	1700	490	21,00



Ersatzteile für TM-Handkettenzüge TWN 1000

TWN 1010



Sperrräder T.17

Die Sperrräder TWN 1010 werden als Ersatzteile für TM-Handkettenzüge TWN 1000 eingesetzt.

Artikel-Nr.	passend zu TM-Handkettenzug Typ	Gewicht ca. [kg]
Z06928	TM-B-OP 05N	0,06
Z06929	TM-B-OP 10N	0,09
Z06930	TM-B-OP 20N	0,15
Z06931	TM-B-OP 30N	0,15
Z06932	TM-B-OP 50N	0,19

TWN 1011



Bremscheiben T.16

Die Bremscheiben TWN 1011 werden als Ersatzteile für TM-Handkettenzüge TWN 1000 eingesetzt.

Artikel-Nr.	passend zu TM-Handkettenzug Typ	Gewicht ca. [kg]
Z06934	TM-B-OP 05N	0,01
Z06935	TM-B-OP 10N	0,02
Z06936	TM-B-OP 20N	0,03
Z06937	TM-B-OP 30N	0,03
Z06938	TM-B-OP 50N	0,03

TWN 1013



Sicherungsklappensätze T.7N

Die Sicherungsklappensätze TWN 1013 bestehen aus Sicherungsklappe, Feder, Schraube und Mutter und werden in den Lasthaken der TM-Handkettenzüge TWN 1000 eingesetzt.

Artikel-Nr.	passend zu TM-Handkettenzug Typ	Gewicht ca. [kg]
Z09944	TM-B-OP 05N	0,02
Z09945	TM-B-OP 10N	0,03
Z09946	TM-B-OP 20N	0,04
Z09947	TM-B-OP 30N	0,05
Z09948	TM-B-OP 50N	0,10

TWN 1015



Obere Lasthaken mit Aufnahme T.6N

Die Lasthaken mit Aufnahme TWN 1015 werden als obere Lasthaken in TM-Handkettenzügen TWN 1000 eingesetzt.

Artikel-Nr.	passend zu TM-Handkettenzug Typ	Tragfähigkeit [t] max.	Gewicht ca. [kg]
Z09939	TM-B-OP 05N	0,50	0,34
Z09940	TM-B-OP 10N	1,00	0,52
Z09941	TM-B-OP 20N	2,00	0,81
Z09942	TM-B-OP 30N	3,00	1,90
Z09943	TM-B-OP 50N	5,00	11,50

TWN 1017



Untere Lasthaken mit Aufnahme T.8N

Die Lasthaken mit Aufnahme TWN 1017 werden als untere Lasthaken in TM-Handkettenzügen TWN 1000 eingesetzt.

Artikel-Nr.	passend zu TM-Handkettenzug Typ	Tragfähigkeit [t] max.	Gewicht ca. [kg]
Z09949	TM-B-OP 05N	0,50	0,35
Z09950	TM-B-OP 10N	1,00	0,58
Z09951	TM-B-OP 20N	2,00	0,85
Z09952	TM-B-OP 30N	3,00	2,03
Z09953	TM-B-OP 50N	5,00	13,90

Ersatzteile für TM-Hebelzüge TWN 1001

Bremsscheiben- und Sperrrad-Set T.21N

Die Bremsscheiben und Sperrrad-Sets TWN 1012 werden als Kupplungen für die integrierten Überlastsicherungen der TM-Hebelzüge TWN 1001 eingesetzt.

Artikel-Nr.	passend zu TM-Hebelzug Typ	Gewicht ca. [kg]
Z09455	TM-LB-OP 075N	0,13
Z09454	TM-LB-OP 150N	0,20
Z09456	TM-LB-OP 300N/600N	0,25

TWN 1012



Sicherungsklappensätze T.9N

Die Sicherungsklappensätze TWN 1014 bestehen aus Sicherungsklappe, Feder, Schraube und Mutter und werden in den Lasthaken der TM-Hebelzüge TWN 1001 eingesetzt.

Artikel-Nr.	passend zu TM-Hebelzug Typ	Gewicht ca. [kg]
Z09976	TM-LB-OP 075N	0,03
Z09977	TM-LB-OP 150N	0,04
Z09978	TM-LB-OP 300N	0,05
Z09979	TM-LB-OP 600N	0,06

TWN 1014



Obere Lasthaken mit Aufnahme T.8N

Die Lasthaken mit Aufnahme TWN 1016 werden als obere Lasthaken in TM-Hebelzügen TWN 1001 eingesetzt.

Artikel-Nr.	passend zu TM-Hebelzug Typ	Tragfähigkeit [t] max.	Gewicht ca. [kg]
Z09968	TM-LB-OP 075N	0,75	0,49
Z09969	TM-LB-OP 150N	1,50	0,88
Z09970	TM-LB-OP 300N	3,00	2,20
Z09971	TM-LB-OP 600N	6,00	4,50

TWN 1016



Untere Lasthaken mit Aufnahme T.10N

Die Lasthaken mit Aufnahme TWN 1018 werden als untere Lasthaken in TM-Hebelzügen TWN 1001 eingesetzt.

Artikel-Nr.	passend zu TM-Hebelzug Typ	Tragfähigkeit [t] max.	Gewicht ca. [kg]
Z09972	TM-LB-OP 075N	0,75	0,50
Z09973	TM-LB-OP 150N	1,50	0,95
Z09974	TM-LB-OP 300N	3,00	2,50
Z09975	TM-LB-OP 600N	6,00	6,70

TWN 1018



